

2020 : C I J 1 zone Est -Mulhouse

BADMINTON

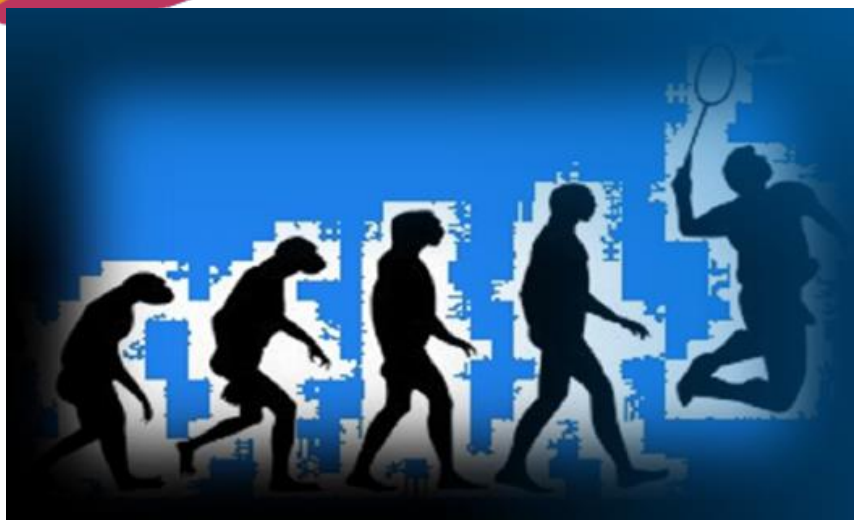
26-27 Septembre 2020

Circuit Interrégional **JEUNES**

Centre Sportif Régional
d'Alsace à **MULHOUSE**



La ligue **Grand Est**, le **CODEP 68** et le club du **Red Star Mulhouse Badminton** sont heureux de vous accueillir au **CIJ 1 ZONE EST** qui se déroulera au **Centre Sportif Régional d'Alsace à Mulhouse**



CATEGORIES/TABLEAUX

La compétition est ouverte aux joueurs de la zone Est (LGEBaD et LBFCBaD) : Poussins, Benjamins classés minimum P11, Minimes et Cadets classés minimum D9 dans chaque discipline dans laquelle le joueur s'inscrit.

NOUVEAUTE 2020-2021 : Les joueurs minibad ne sont pas autorisés à s'inscrire.

Les demandes d'inscription des joueurs et joueuses ultramarins seront acceptées par les organisateurs, quel que soit leur classement, sous réserve de validation par les organismes fédéraux.

L'inscription est possible sur 3 tableaux : simple, double et mixte et le surclassement est autorisé pour les benjamins et minimes.

NOUVEAUTE 2020-2021 : Le surclassement n'est autorisé que dans la catégorie d'âge immédiatement supérieure et dans le respect des critères minimaux de classement de la catégorie concernée.

Pour les poussins, le surclassement est soumis à l'accord du coordonnateur de la Zone Est Philippe RISSER : phrisser@sfr.fr (mettre en copie crj@badmintongrandest.com).

En simple, benjamin et minime, les tableaux seront scindés par année : benjamin 1 (1ère année), benjamin 2 (2ème année), minime 1 (1ère année), minime 2 (2ème année) sauf si le nombre de participants par année d'âge est inférieur à 6.

En cas de forte affluence, l'organisateur se réserve le droit de limiter le nombre d'inscrits selon le CPPH (ou rang) des joueurs ou paires.

HORAIRES DES MATCHS (donnés à titre informatif)

Samedi 26 septembre 2020 : 10h à 20h (1ères convocations 9h30)

Dimanche 27 septembre 2020 : 8h30 à 16h (1ères convocations 8h00)

ORGANISATION DE LA COMPETITION

Samedi matin : mixtes

Samedi après midi : simples

Dimanche : doubles suivis des phases finales

Responsable de la compétition :

Benoit LAURENT responsable de la CRJ Grand Est - ☎ 06.84.51.01.24 -
crj@badmintongrandest.com



ARBITRAGE

La compétition se déroulera sous l'autorité du juge-arbitre principal, Patrick Schindler (06.88.65.71.33, patrick.schindler@wanadoo.fr) et du juge-arbitre adjoint, Christophe Hemberger (06.49.61.05.85, marieettof@free.fr).

Les matchs se dérouleront en auto-arbitrage. Dans la limite des officiels présents dans la salle, les finales seront arbitrées.

Les volants (PerFly FSC 960) seront fournis par le Red Star Mulhouse pour l'ensemble de la compétition.

INSCRIPTIONS

Les inscriptions se font en ligne via www.badnet.org : **CIJ1 Zone Est MULHOUSE**
Elles devront être réalisées via un compte club, comité ou ligue (pas d'inscription individuelle).

Date limite d'inscription : **vendredi 11 septembre 2020 à 22h**

Date de prise en compte du CPPH : **jeudi 10 septembre 2020**

Date du tirage au sort : **mercredi 16 septembre 2020**

Les convocations seront disponibles sous badnet à partir du lundi 21 septembre 2020.

TARIFS

12€ pour un tableau

15€ pour deux tableaux

18€ pour trois tableaux

Les inscriptions ne seront prises en compte qu'accompagnées du règlement par virement ou chèque à l'ordre du Red Star Mulhouse Badminton:

à envoyer à Loïc Guetrot – Inscription CIJ, 16 rue Charles Spiess 68720 Flaxlanden

Crédit Mutuel : FR76 1027 8030 0800 0204 5604 532 – CMCIFR2A

RESTAURATION

Une buvette complète sera mise à disposition des joueurs et encadrants pendant toute la durée de la compétition.

La buvette fonctionnera avec un système de cartes prépayées de 10€. Les cartes non consommées seront remboursées.

Vous pouvez également commander des repas complets (entrée/plat/dessert) au tarif de 12€ pour le dîner du samedi soir au restaurant du CSRA (le cas échéant, cette formule peut vous être proposée le vendredi soir).

Pour votre retour dimanche, nous pouvons vous organiser des paniers repas (sandwich, chips, fruit, eau) au tarif de 6€.

Les repas et paniers sont à commander avant le **21 septembre 2020** et à régler à l'avance.

HEBERGEMENT /CSRA

Grâce à notre partenariat avec le CSRA, nous pouvons vous proposer un hébergement sur place pour les nuits du vendredi et/ou du samedi au tarif de 30€ par nuit et par personne (petit déjeuner inclus) et dans la limite des places disponibles.

Les réservations et commandes doivent être faites avec le formulaire ci-joint au plus tard pour le **21 septembre 2020**. La réservation ne sera valable que si elle est accompagnée du règlement.

FORMULAIRE DE RESERVATION / COMMANDE / PAIEMENT

Toutes les réservations/commandes de nuitées, repas, cartes buvette et paniers repas sont à effectuer sur le formulaire à l'adresse suivante :

Formulaire de réservation et commande

Les réservations ne seront prises en compte qu'accompagnées du règlement tout comme pour les inscriptions par virement ou chèque à l'ordre du Red Star Mulhouse Badminton: à envoyer à Loïc Guetrot – Inscription CIJ, 16 rue Charles Spiess 68720 Flaxlanden
Crédit Mutuel : FR76 1027 8030 0800 0204 5604 532 – CMCIFR2A

COVID-19

Dans le contexte de crise sanitaire actuelle, nous ne savons pas encore quelles mesures vont nous être appliquées pour ce tournoi.

Très vraisemblablement nous aurons à veiller au respect des gestes barrières dans l'ensemble du complexe et il est envisageable que le port du masque sera obligatoire pour toutes les personnes dans l'enceinte du centre sportif. Nous mettrons à disposition du gel hydroalcoolique mais nous vous demanderons de venir avec vos propres masques.

Pour tout **renseignement** complémentaire vous pouvez contacter :
François SCHMITT-BAGGOE, ☎ 07.69.37.34.61

LISTE D'HOTELS

Auberge de jeunesse de Mulhouse

37 rue de l'Illberg 68200 Mulhouse (5 minutes du CSRA), **03 89 56 23 52**

<http://www.aubergejeunesse-mulhouse.com/>

Squash 3000 L'Espace

Av François Mitterrand 68200 Mulhouse, **03 89 59 26 63**

<https://www.squash3000.com>

Hôtel Kyriad Mulhouse Centre

15 r Lambert, 68100 Mulhouse , **03 89 66 44 77**

<https://www.kyriad.com/fr/hotels/kyriad-mulhouse-centre>

Hôtel Bristol

18 av de Colmar, 68100 Mulhouse, **03 89 42 12 31**

<http://www.hotelbristol.com/fr/>

Holiday Inn Mulhouse

34 r Paul Cézanne, 68200 Mulhouse, **03 89 60 44 44**

www.holidayinn-mulhouse.com

Hôtel Ibis Centre Filature

34 all Nathan Katz, 68100 Mulhouse , **03 89 56 09 56**

<http://www.accorhotels.com/fr/hotel-1640-ibis-mulhouse-centre-filature/index.shtml>

Hôtel Ibis Gare Centrale

53 r Bâle, 68200 Mulhouse , **03 89 46 41 41**

<http://www.accorhotels.com/fr/hotel-1392-ibis-mulhouse-ville-gare-centrale/index.shtml>

Ibis Budget Dornach

Parc de La Mer Rouge 30 r Marc Seguin, 68200 Mulhouse E , **08 92 68 31 94**

<http://www.accorhotels.com/fr/hotel-2502-ibis-budget-mulhouse-dornach/index.shtml>

B&B Hôtel

38 av Colmar, 68100 Mulhouse , **08 92 70 22 15**

<http://www.hotel-bb.com/fr/hotels/mulhouse-centre.htm>

Hôtel F1

Cité Du Parc Glück 50 r Soleil, 68200 Mulhouse , **08 91 70 53 28**

www.hotelf1.com

Hôtel Première Classe

1 A r Source, 68790 Morschwiller le Bas , **03 89 60 48 27**

<https://www.premiereclasse.com/fr/hotels/premiere-classe-mulhouse-sud-morschwiller>

Hôtel Restaurant Campanile

1 A r Source, 68790 Morschwiller le Bas , **03 89 59 87 87**

<https://www.campanile.com/fr/hotels/campanile-mulhouse-sud-morschwiller>